

ΠΡΟΣΟΧΗ:

Για την σωστή εισαγωγή και διαχείριση των αρχείων Excel θα πρέπει να τηρηθούν οι παρακάτω οδηγίες

Κατεβάστε το σωστό αρχείο στον Η/Υ σας : είναι άλλο για εποχικό προσωπικό ή για μίσθωση έργου και αντίστοιχα για κάθε κατηγορία ΠΕ, ΤΕ, ΔΕ ή ΥΕ

Εισαγάγετε τα στοιχεία του υποψήφιου, με ιδιαίτερη προσοχή στις στήλες με τα **μπλε** γράμματα

ΠΡΟΣΟΧΗ: Να μην πατάτε το space bar και να μην εισάγετε χαρακτήρες σε κελιά με αριθμητικά δεδομένα

Επίσης, η πρώτη στήλη ΑΜ είναι υποχρεωτικό να συμπληρωθεί, έστω και με μία τυπική σειριακή αριθμολογία

ΚΩΛΥΜΑ 8ΜΗΝΗΣ ΑΠΑΣΧΟΛΗΣΗΣ, ΚΩΛΥΜΑ Π.Δ. 164/2004 άρθρο 5 , ΒΑΘΜΟΣ ΕΝΤΟΠΙΟΤΗΤΑΣ: επιλεγμένη λίστα "Ναι " ή "Όχι"

ΚΥΡΙΑ ΠΡΟΣΟΝΤΑ(1) / ΣΕΙΡΑ ΕΠΙΚΟΥΡΙΑΣ : επιλογή από λίστα "1" ή "Α" ή "Β" ή "Γ" ή "Δ" ή "Ε"

ΧΡΟΝΟΣ ΑΝΕΡΓΙΑΣ(σε μήνες): μόνο αριθμητικά δεδομένα

ΠΟΛΥΤΕΚΝΟΣ (αριθμ. τέκνων): μόνο αριθμητικά δεδομένα

ΤΕΚΝΟ ΠΟΛΥΤΕΚΝΗΣ ΟΙΚΟΓΕΝΕΙΑΣ (αριθμ. τέκνων): μόνο αριθμητικά δεδομένα

ΑΝΗΛΙΚΑ ΤΕΚΝΑ (αριθμ. ανήλικων τέκνων): μόνο αριθμητικά δεδομένα

ΓΟΝΕΑΣ ΜΟΝΟΓΟΝΕΙΚΗΣ ΟΙΚΟΓΕΝΕΙΑΣ (αριθμ. τέκνων) : μόνο αριθμητικά δεδομένα

ΤΕΚΝΟ ΜΟΝΟΓΟΝΕΙΚΗΣ ΟΙΚΟΓΕΝΕΙΑΣ (αρ. μελών) : μόνο αριθμητικά δεδομένα

ΒΑΘΜΟΣ ΒΑΣΙΚΟΥ ΤΙΤΛΟΥ: μόνο αριθμητικά δεδομένα. Το δεκαδικό μέρος χωρίζεται με κόμμα (,) και όχι με τελεία. Προσοχή γράφονται μόνο τα 2 πρώτα δεκαδικά νούμερα του βαθμού.

ΕΜΠΕΙΡΙΑ (σε μήνες): μόνο αριθμητικά δεδομένα

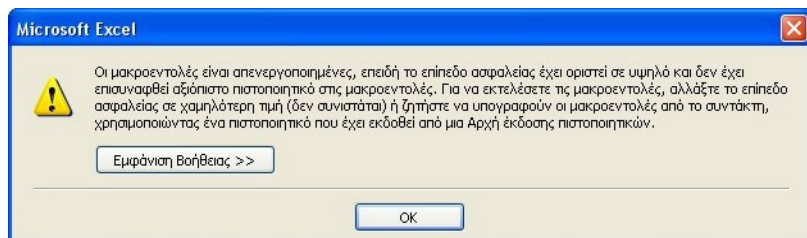
Ταξινομήστε το αρχείο σας "κάνοντας κλικ" με το ποντίκι του Η/Υ στο σχετικό εικονίδιο, το οποίο φαίνεται επάνω α

Εκτέλεση Κατάταξης

Εκτυπώστε την κατάταξη "κάνοντας κλικ" με το ποντίκι του Η/Υ στο σχετικό εικονίδιο, το οποίο φαίνεται επάνω δεξιά

Εκτύπωση

* Αν κατά το άνοιγμα του αρχείου εμφανιστεί το παρακάτω μήνυμα:



πηγαίνετε στο Menu -> Εργαλεία -> Μακροεντολή -> Ασφάλεια και κάνετε κλικ στην επιλογή "Χαμηλό.

Πατήστε OK και μετά κλείστε και ξανανοίξτε το αρχείο σας.

Στις περιπτώσεις όπου από την Ανακοίνωση δεν ορίζεται πρόταξη λόγω ΕΝΤΟΠΙΟΤΗΤΑΣ, η στήλη Ε συμπληρώνεται με "Όχι"

Αν θέλετε να διαγράψετε ολοκληρή γραμμή επιλέξτε την και πατήστε **Crtl + d**

γίες

α άλλο

η

ογή από

εία (.)

ιριστερά.

ΠΝΤΟΠΙΟΤΗΤΑ

